

Turismo e ciclo economico

**Riccardo Dalla Torre,
Fondazione Think Tank Nord Est**

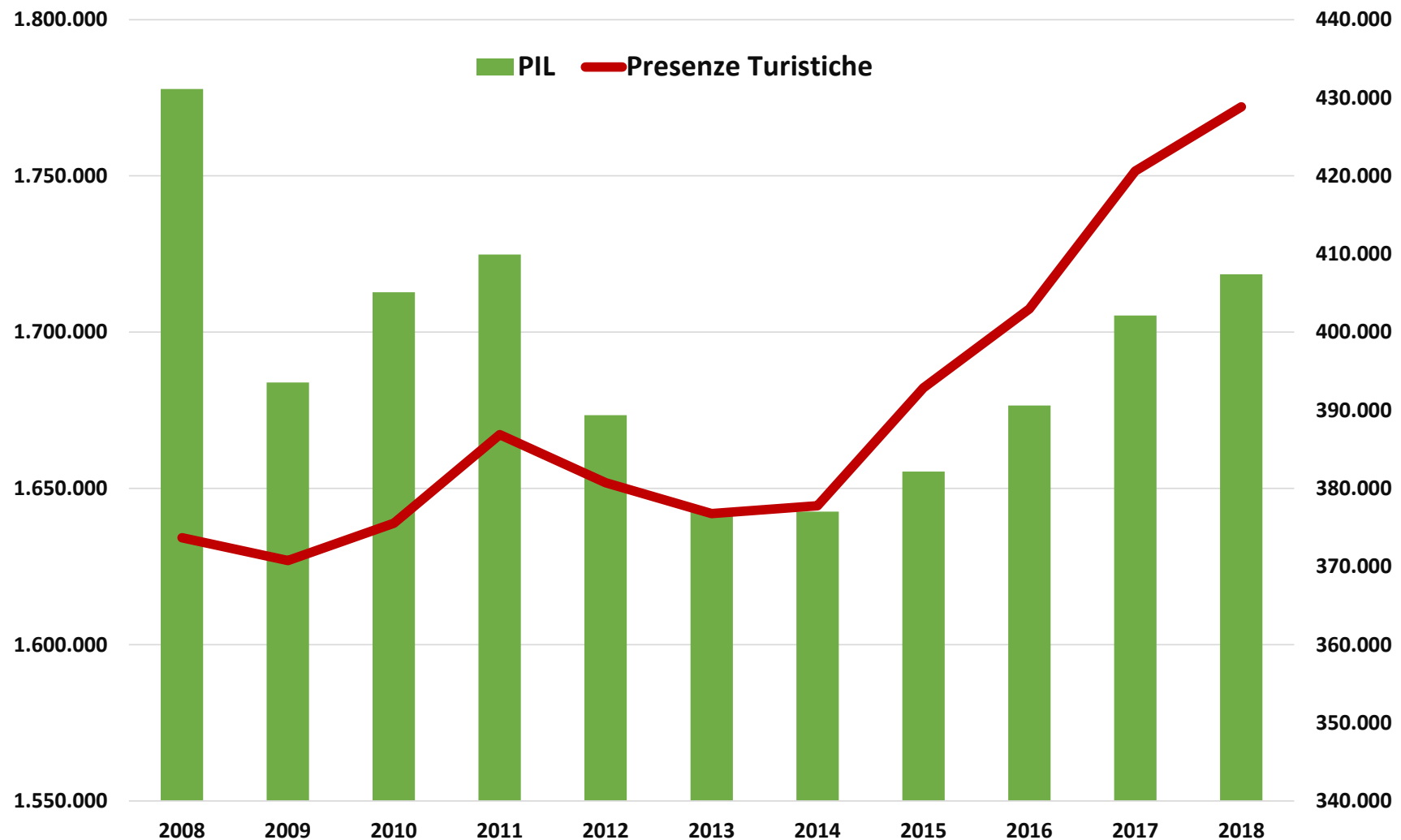
Ottobre 2019



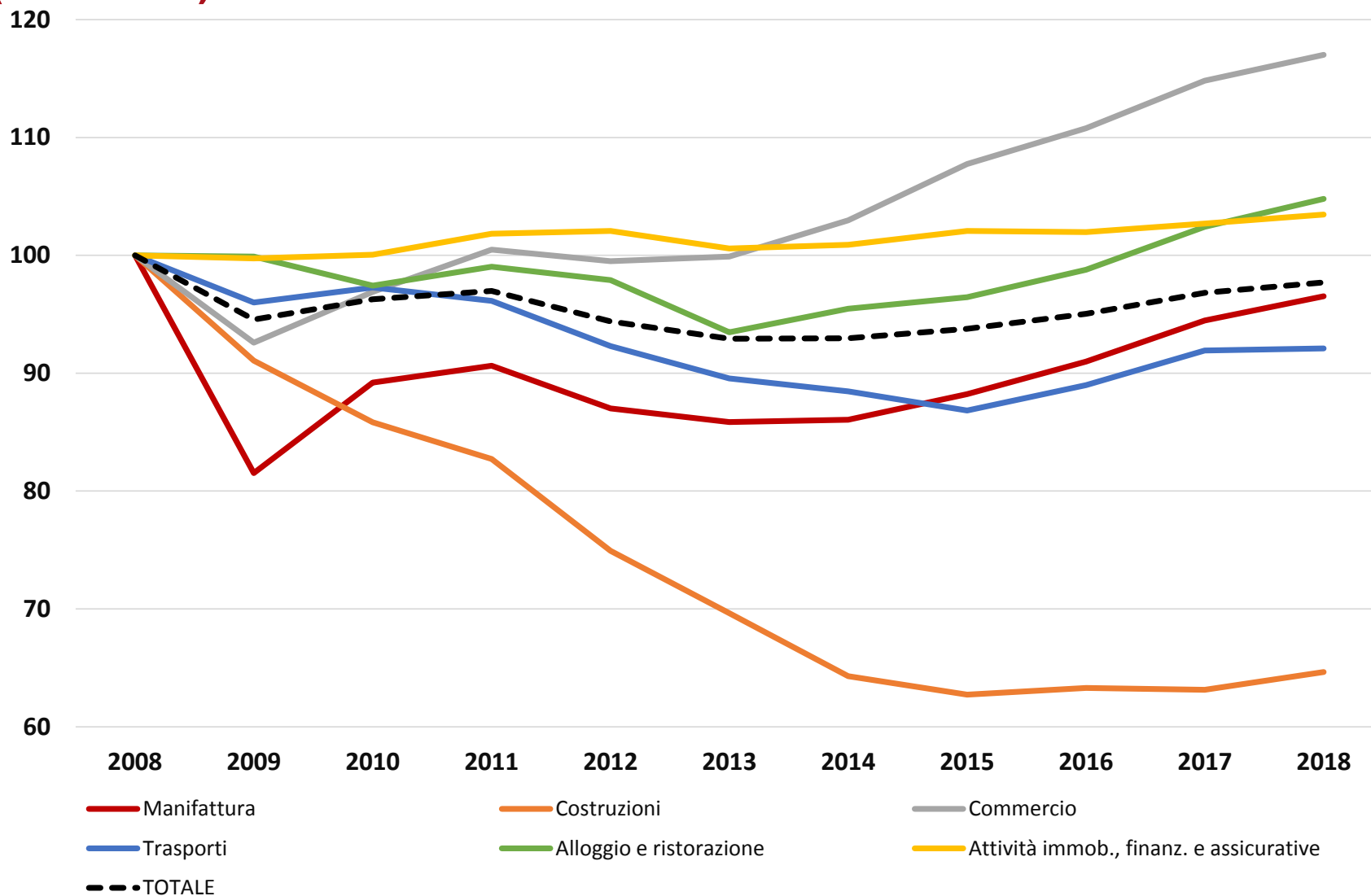
Il turismo traina la (debole) crescita dell'economia italiana.

- ❑ **Il turismo è uno dei settori più in salute a livello internazionale.** Anche in Italia, tra 2008 e 2018, mentre l'economia arrancava, il movimento turistico cresceva a ritmi da record. Nel nostro Paese il Pil sta crescendo debolmente, mentre le presenze turistiche dal 2014 sono in forte aumento (+13,5%).
- ❑ Nell'ultimo decennio, il valore aggiunto del settore «**alloggio e ristorazione**» è cresciuto più della media dell'economia italiana. Solo il commercio ha viaggiato su ritmi più sostenuti, mentre le costruzioni hanno registrato un forte calo. La manifattura, dopo il crollo del 2009, è ripartita allineandosi via via al dato medio.
- ❑ Dal 2009 al 2018, il rallentamento dell'economia italiana è messo in luce dal calo del numero di imprese attive: più di 130 mila in meno (-2,5%). A livello settoriale, il comparto dell'**alloggio** mostra la performance migliore (quasi 12.500 imprese in più, +30%). Bene anche la ristorazione (+16%). In forte calo soprattutto la manifattura e l'edilizia.
- ❑ In termini di addetti alle unità locali, tra 2012 e 2017, c'è stata una lieve ripresa dell'economia italiana (quasi 340 mila addetti in più, +2%), trainata dal comparto «**alloggio e ristorazione**» (+176 mila addetti, +13%).

Pil (a prezzi costanti) e presenze turistiche in Italia, 2008-2018.



Valore aggiunto di alcuni settori in Italia, 2008-2018, numeri indice (2008=100)



Imprese attive di alcuni settori in Italia, 2009-2018.

Settore	2009	2018	2009-2018	
			Var. ass.	Var. %
Commercio	1.418.357	1.387.853	-30.504	-2,2
Costruzioni	828.097	739.031	-89.066	-10,8
Manifattura	553.268	485.643	-67.625	-12,2
Attività immob., finanz. e assicurative	348.569	368.825	20.256	5,8
Servizi di ristorazione	291.447	337.172	45.725	15,7
Trasporti	166.886	149.258	-17.628	-10,6
<i>Alloggio</i>	<i>41.303</i>	<i>53.751</i>	<i>12.448</i>	<i>30,1</i>
Altro	1.635.604	1.629.210	-6.394	-0,4
Totale	5.283.531	5.150.743	-132.788	-2,5

Addetti alle unità locali di alcuni settori in Italia, 2012-2017.

Settore	2012	2017	2012-2017	
			Var. ass.	Var. %
Manifattura	3.846.807	3.684.581	-162.226	-4,2
Commercio	3.431.892	3.414.644	-17.248	-0,5
<i>Alloggio e ristorazione</i>	<i>1.321.582</i>	<i>1.497.423</i>	<i>175.841</i>	<i>13,3</i>
Costruzioni	1.553.165	1.309.650	-243.516	-15,7
Trasporti	1.075.781	1.142.144	66.363	6,2
Attività immob., finanz. e assicurative	879.360	866.986	-12.374	-1,4
Altro	4.613.622	5.144.051	530.429	11,5
Totale	16.722.210	17.059.480	337.270	2,0